

- 1
- 2
- 3
- 4
- 5
- 6
- 7
- 8
- 9
- 10
- 11
- 12
- 13
- 14
- 15
- 16
- 17
- 18

**FLANGIA DI BASE**

Lega di zinco pressofusa zincata con due fori per il fissaggio per mezzo di viti a testa svasata.

**PUNTALE**

Acciaio INOX AISI 303 nichelato.

Tolleranza consigliata per foro accoppiamento puntale = H7.

**MANOPOLA**

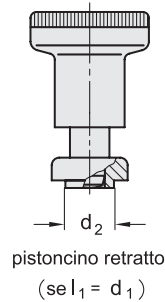
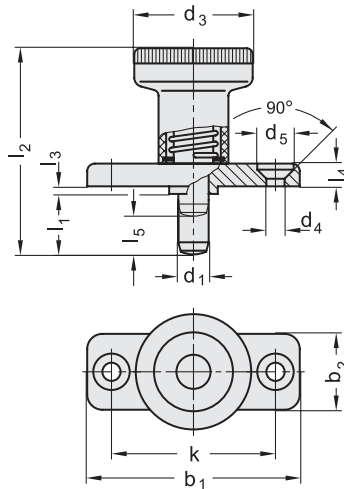
Tecnopolimero a base poliammidica (PA), alta resilienza, colore nero, finitura mat.

**CARATTERISTICHE E APPLICAZIONI**

I pistoncini a molla GN 608.5 sono caratterizzati dalle loro ridotte dimensioni e sono particolarmente indicati per il montaggio su lamiere di spessore sottile.

**ESECUZIONI SPECIALI A RICHIESTA**

Pistoncini con manopola in colore rosso RAL 3000.



Codice	Descrizione	d1 Puntale -0.02-0.04 Foro H7	d2-0.02 -0.1	d3	d4	d5	b1	b2	k	l1	l2	l3-0.15	l4	l5	Precarico molla [N]	Carico max. molla [N]	Resistenza a trazione [N]	
GN.35085	GN 608.5-6-6	6	10	25	4.3	8.3	40	18	30	6	37	2.5	4.5	6	8.5	22	400	26
GN.35086	GN 608.5-6-14	6	10	25	4.3	8.3	40	18	30	14	45	2.5	4.5	6	8.5	22	400	38
GN.35087	GN 608.5-8-8	8	12	31	5.3	10.4	46	20	34	8	44	2.5	5.5	8	15.5	28	500	59
GN.35088	GN 608.5-8-18	8	12	31	5.3	10.4	46	20	34	18	54	2.5	5.5	8	15.5	28	500	62